

An aerial photograph of a town built on a hillside. In the foreground, there are traditional European-style buildings with tiled roofs and white facades. In the middle ground, a modern, multi-story building with a dark facade and many windows stands out. The background shows a lush green forest covering the hillside. A white diamond-shaped graphic is overlaid on the right side of the image, containing the text 'residenza ST.JOSEPH'.

residenza
ST.JOSEPH

Büro- und Gewerbeflächen in der Residenza St.Joseph



NOCASA

Nocasa Partner AG

Masanserstrasse 40

7000 Chur

Tel. +41 81 252 90 62

info@nocasa.ch

www.nocasa.ch



INHALTSVERZEICHNIS

LAGE

UMGEBUNG

GEWERBE / GRUNDAUSBAU

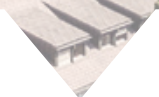
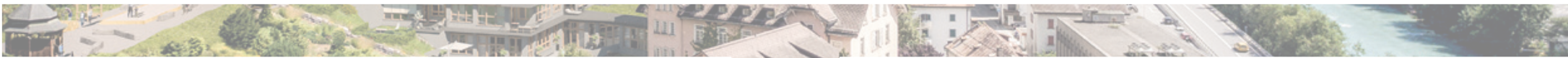
PLÄNE

- Übersicht 2. Untergeschoss
- Übersicht Erdgeschoss
- Übersicht 1.-3. Obergeschoss

PREISLISTE

IN EIGENER SACHE





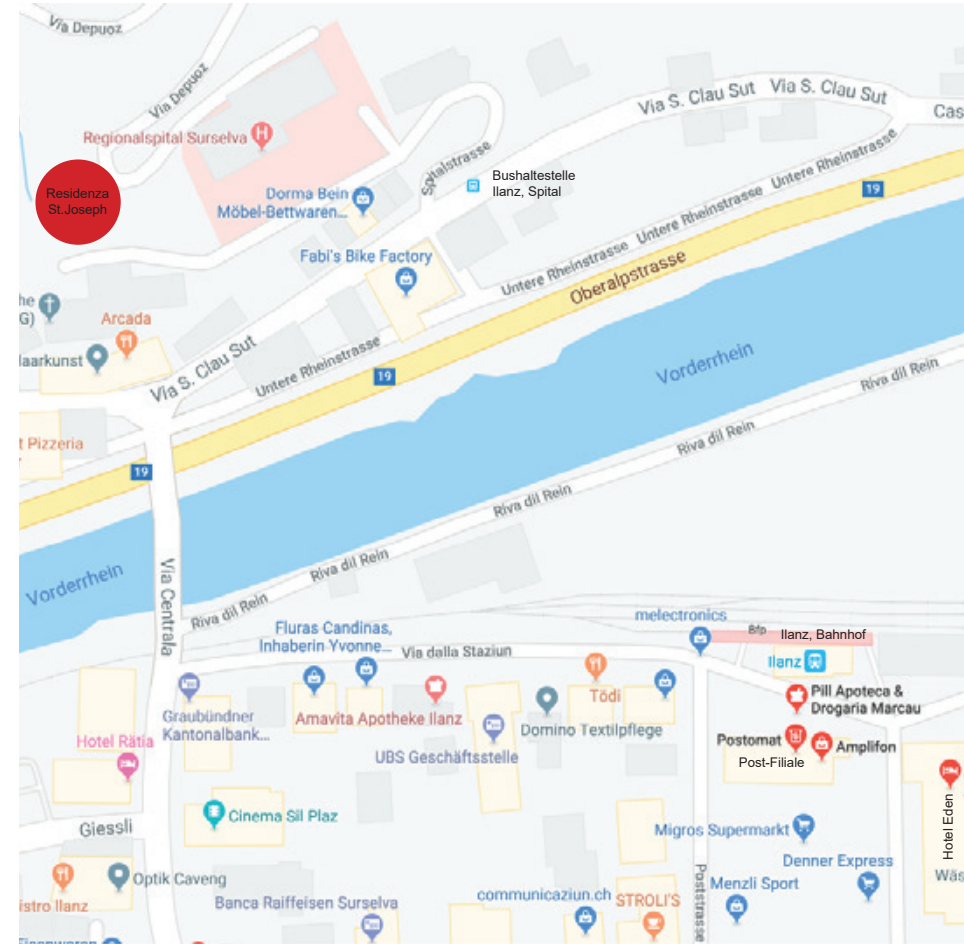


LAGE

Ilanz ist die erste Stadt am Rhein und Hauptort der Region Surselva. Die historische Stadt verfügt über eine hervorragende Infrastruktur mit Restaurants, Einkaufsmöglichkeiten sowie den wichtigsten medizinischen Einrichtungen.

Die Residenza St.Joseph sowie das alte Kloster befinden sich im Regionalzentrum Ilanz an prominenter Lage im Stadtteil Sontga Clau. Das Gesundheitszentrum der Gemeinde Ilanz, Sontga Clau, und neu auch die Residenza St.Joseph sind Domizil verschiedener Gesundheitsdienstleister, wie z.B. Ärzten, Physiotherapien, Spitex und Regionalspital.

Das alte Kloster der Dominikanerinnen, welches zu einem Wohn- und Geschäftshaus umfunktioniert wird, bildet das Herz und den geschichtlichen Hintergrund der neuen Residenza. Die Wohnungen sowie Büro- und Gewerberäume profitieren von der zentralen Lage in unmittelbarer Fussdistanz zum Ilanzer Stadtzentrum mit diversen Einkaufsmöglichkeiten, zum Bahnhof und den Postautoverbindungen.



Entfernungen:													
Spital	in Fussdistanz	Coiffure	50	m	Migros	750	m	Kindergarten	950	m	Laax	7.2	km
Bushaltestelle	250	Café	50	m	Coop	1.3	km	Primarschule	950	m	Flims	11.2	km
Post	550	Kino	500	m	Aldi	1.4	km	Oberstufe	950	m	Chur	30.8	km
Zentrum	700	Freibad	1.3	km	Lidl	1.4	km	Kinderkrippe	1.3	km			
Bahnhof	700				Landi	1.6	km						



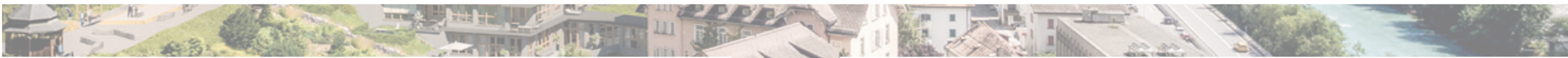
UMGEBUNG





UMGEBUNG







GEWERBE

Wir freuen uns, dass Sie sich für die Büro- und Gewerbeflächen im renovierten alten Kloster St. Joseph der Ilanzer Dominikanerinnen an der Spitalstrasse 7 in Ilanz interessieren.

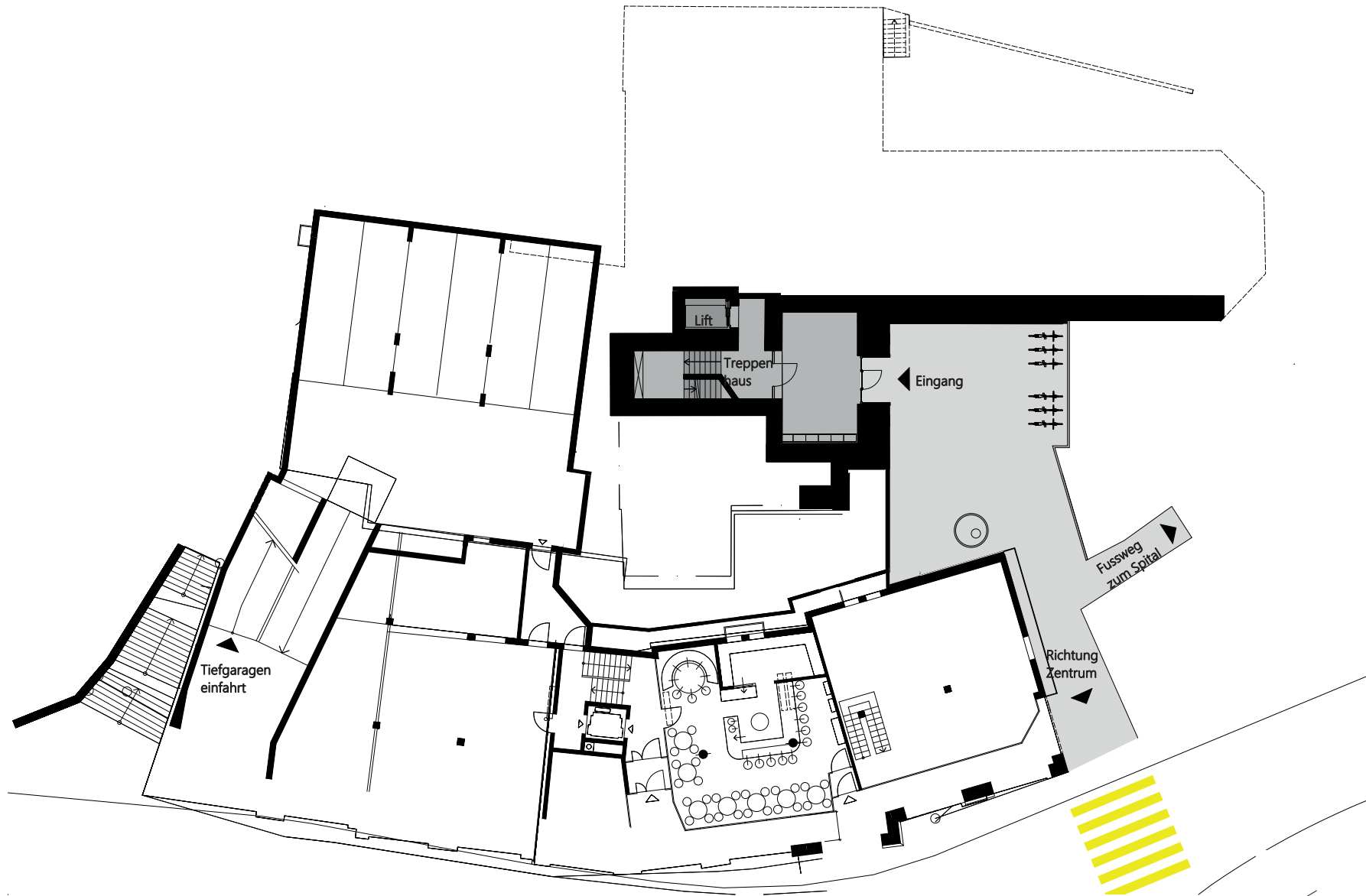
Das Gebäude ist ideal gelegen im Zentrum der Surselva in Ilanz an bester zentraler Lage und in unmittelbarer Nachbarschaft zum Regionalspital Surselva und dem Neubau St. Joseph.

Die Büro- und Gewerbeflächen ab 50 m² sind ab Oktober 2021 bezugsbereit und verfügen über attraktive, sehr grosszügige Grundrisse mit grossen, hellen Räumen. Der Innenausbau wird nach den individuellen Bedürfnissen des Interessenten ausgebaut. Die Räumlichkeiten zeichnen sich vor allem durch überhohe, lichtdurchflutete Räume aus. Das alte Kloster versprüht einen speziellen Charme, dem man sich nicht entziehen kann.



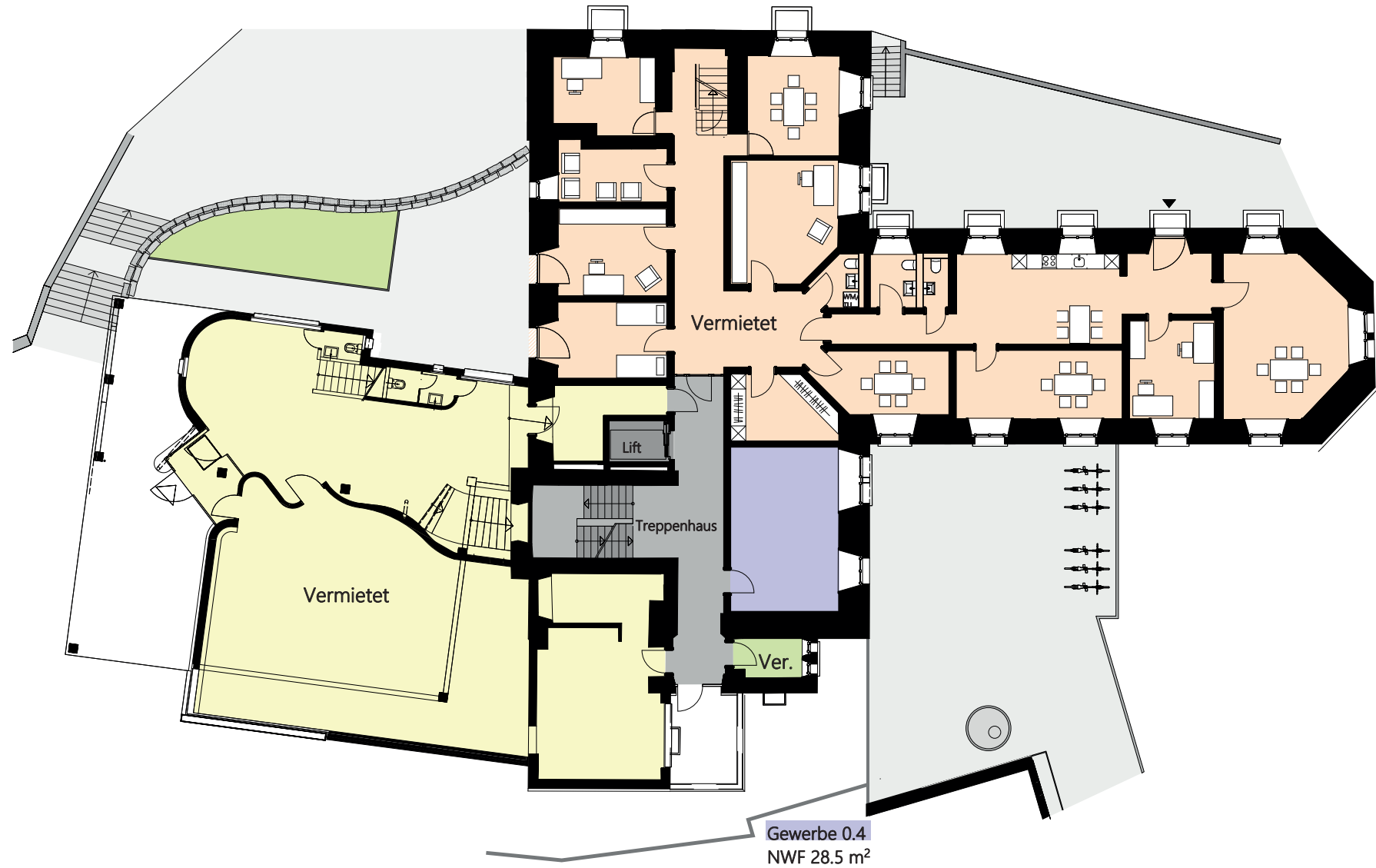


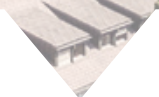
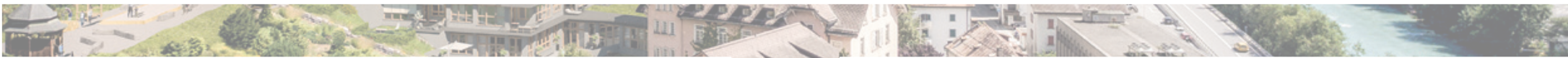
Übersicht 2. Untergeschoss





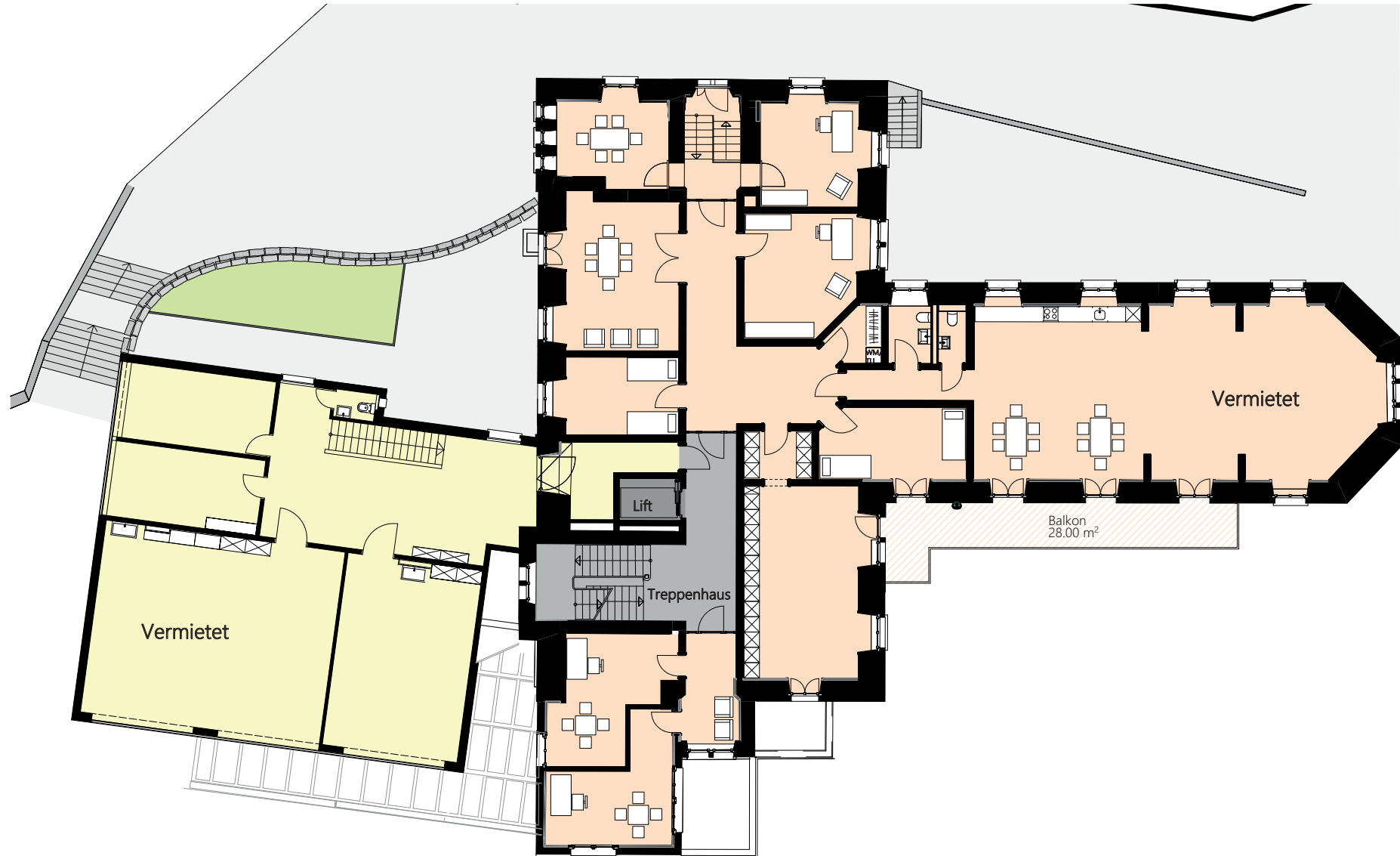
Übersicht Erdgeschoss





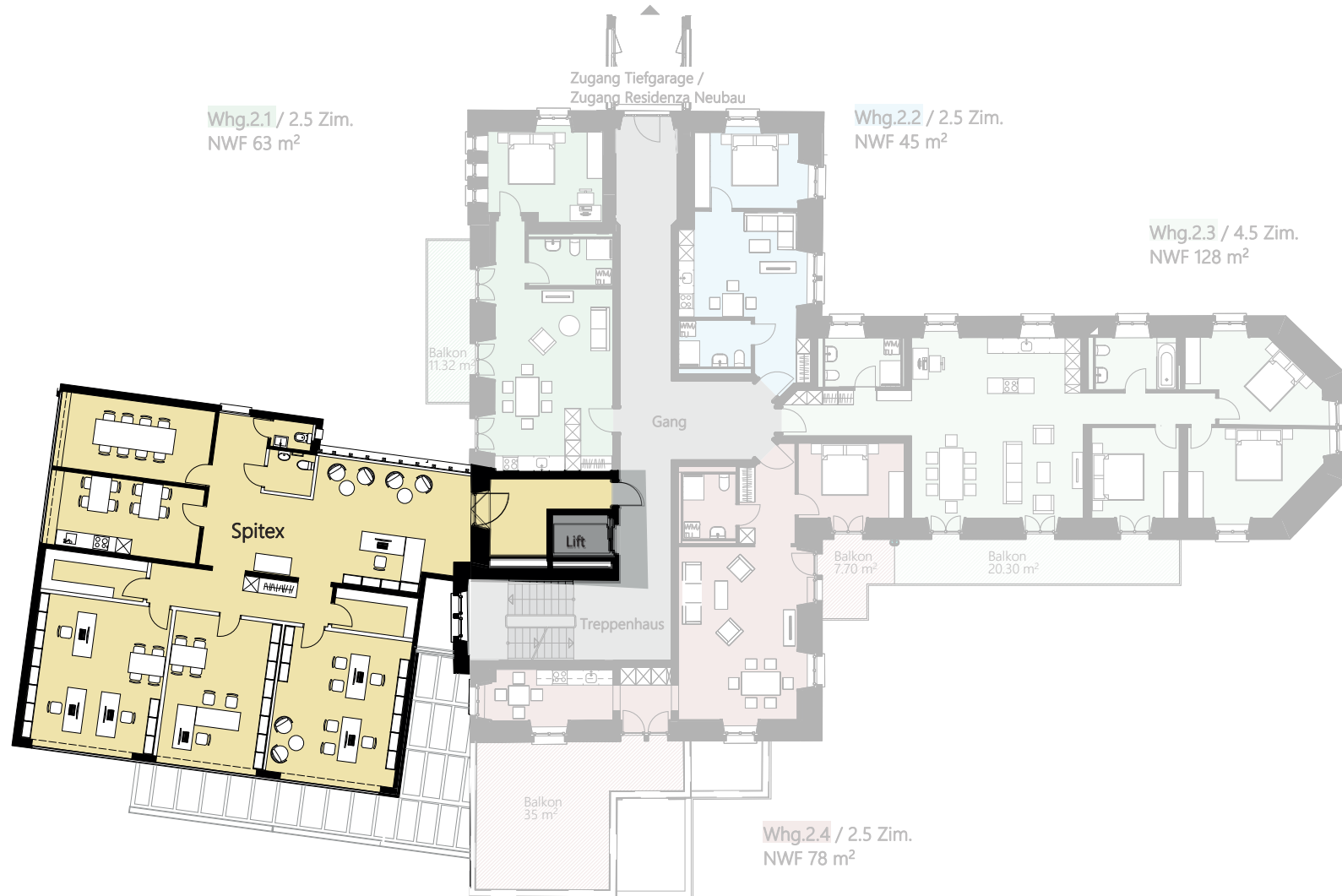


Übersicht 1. Obergeschoss



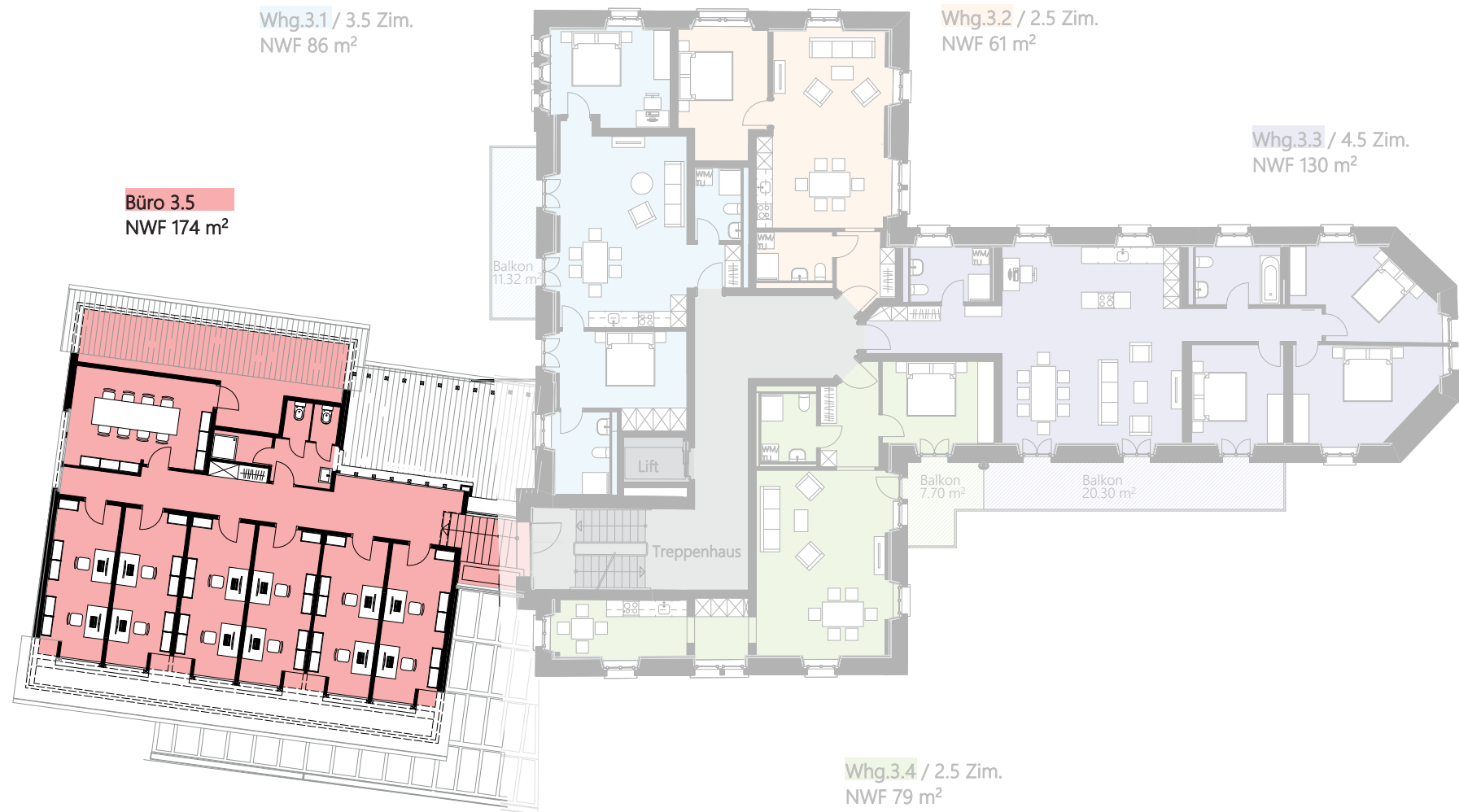


Übersicht 2. Obergeschoss

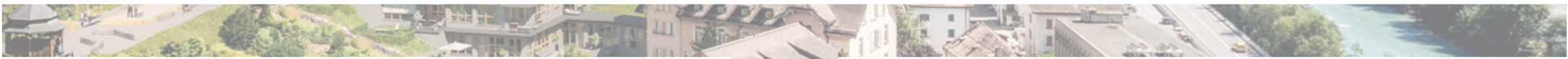




Übersicht 3. Obergeschoss



0m





IN EIGENER SACHE

Sehr geehrte Interessentin, Sehr geehrter Interessent

Sollte das Vermietungsprospekt für Sie nicht mehr von Interesse sein, bitten wir Sie, diese Dokumentation an den Absender zu retournieren.

Nocasa Partner AG
Masanserstrasse 40
7000 Chur

Besten Dank für Ihr Verständnis.



VERMIETUNG / ERSTELLER

Nocasa Partner AG
Baumanagement und Immobilien
Masanserstrasse 40, 7000 Chur
Tel. +41 81 252 90 62
www.nocasa.ch



ARCHITEKT

Clavuot Dipl. Architekt ETH/SWB
Gäuggelstrasse 49, 7000 Chur
Tel. +41 81 252 00 16
www.clavuot.ch



BAUHERR

Zürich Anlagestiftung
Hagenholzstrasse 60, 8050 Zürich



INVESTOR

Sammelstiftung VITA
Hagenholzstrasse 60, 8050 Zürich